

175

VYHLÁŠKA

Ministerstva zdravotnictví

ze dne 23. července 1999

o ochranných pásmech přírodních léčivých zdrojů lázeňského místa Karlova Studánka

Ministerstvo zdravotnictví stanoví podle § 46 odst. 1 zákona č. 20/1966 Sb., o péči o zdraví lidu, ve znění zákona č. 548/1991 Sb.:

§ 1

Úvodní ustanovení

(1) K ochraně přírodních léčivých zdrojů lázeňského místa Karlova Studánka se stanoví ochranná pásma 1. a 2. stupně.¹⁾

(2) Ochranné pásmo 1. stupně tvoří území, na kterém se nacházejí cesty výstupu přírodních léčivých zdrojů. Ochranné pásmo 2. stupně tvoří území zřídelné struktury minerálních vod s infiltrační oblastí danou povodím Bílé Opavy a bělské poruchy v povodí Střední Opavy.

(3) Situování ochranného pásma 1. stupně je graficky vyznačeno na mapě v měřítku 1 : 10 000, která je přílohou č. 1 této vyhlášky. Situování ochranného pásma 2. stupně je graficky vyznačeno na mapě v měřítku 1 : 50 000, která je přílohou č. 2 této vyhlášky.

§ 2

Ochranné pásmo 1. stupně

(1) V ochranném pásmu 1. stupně²⁾ nelze

- a) uskutečňovat odvodňovací práce a úpravy na vodních tocích, které by mohly ohrozit přirozený režim podzemních vod;
- b) budovat nebo provozovat:
 1. objekty pro zemědělskou výrobu, objekty průmyslové výroby a jiné objekty, ve kterých je výraznou složkou technologie manipulace s látkami škodlivými vodám,³⁾
 2. skládky nebezpečných odpadů a skladování nebezpečných odpadů,⁴⁾

3. parkoviště nezajištěná proti únikům ropných látek do terénu,

4. objekty, které znemožňují jímání přírodních léčivých zdrojů a uplatnění pásma jejich ochrany;¹⁾

- c) aplikovat tekutá čpavková hnojiva, kejdu skotu a prasat;
- d) vypouštět, vylévat nebo odkapávat do půdy nebo povrchových vod kapaliny, které by mohly negativně ovlivnit kvalitu přírodních léčivých zdrojů;³⁾
- e) čerpat podzemní vody, s výjimkou odběrů povolených do dne účinnosti této vyhlášky;
- f) přepravovat vozidly látky, které by mohly negativně ovlivnit přírodní léčivé zdroje,⁴⁾ s výjimkou odvozu kalů z odlučovačů tuků a ropných látek;
- g) tábořit (ve stanech, obytných přívěsech apod.) mimo vyhrazená místa;
- h) používat chemické posypové materiály, které by mohly způsobit kontaminaci přírodních léčivých zdrojů;
 - i) parkovat s motorovými vozidly mimo vyznačená parkoviště nebo uzavřené garáže;
 - j) hospodařit v lesích zvláštního určení⁵⁾ tak, že by mohl být negativně ovlivněn přirozený režim podzemních vod.

(2) V ochranném pásmu 1. stupně²⁾ v rozporu se závazným posudkem Českého inspektorátu lázní a zřídel (dále jen „Inspektorát“)⁶⁾ nelze

- a) provádět:
 1. zemní práce do hloubky větší než 1 m,
 2. vrty a trhací práce,

¹⁾ § 23 a 24 vyhlášky č. 26/1972 Sb., o ochraně a rozvoji přírodních léčebných lázní a přírodních léčivých zdrojů.

²⁾ § 48 zákona č. 20/1966 Sb., o péči o zdraví lidu, ve znění pozdějších předpisů.
§ 24 odst. 1 vyhlášky č. 26/1972 Sb.

³⁾ § 1 vyhlášky č. 6/1977 Sb., o ochraně jakosti povrchových a podzemních vod.

⁴⁾ Zákon č. 125/1997 Sb., o odpadech.

⁵⁾ § 8 a 36 zákona č. 289/1995 Sb., o lesích a o změně a doplnění některých zákonů (lesní zákon).

⁶⁾ § 72 odst. 1 písm. c) zákona č. 20/1966 Sb., ve znění pozdějších předpisů.

3. hornickou činnost a činnost prováděnou hornickým způsobem,⁷⁾ včetně dobývání rašeliny, která není prohlášena za přírodní léčivý zdroj;
- b) aplikovat průmyslová a statková hnojiva a chemické přípravky na ochranu rostlin.

§ 3

Ochranné pásmo 2. stupně

- (1) V ochranném pásmu 2. stupně⁸⁾ nelze
- a) uskutečňovat odvodňovací práce a úpravy na vodních tocích, které by mohly ohrozit přirozený režim podzemních vod;
- b) budovat nebo provozovat:
1. objekty pro zemědělskou výrobu, objekty průmyslové výroby a jiné objekty, ve kterých je výraznou složkou technologie manipulace s látkami škodlivými vodám,³⁾
 2. skládky nebezpečných odpadů a skladování nebezpečných odpadů,⁴⁾
 3. parkoviště nezajištěná proti únikům ropných látek do terénu;
- c) vypouštět, vylévat nebo odkapávat do půdy nebo povrchových vod kapaliny, které by mohly negativně ovlivnit kvalitu přírodních léčivých zdrojů;³⁾
- d) čerpat podzemní vody, s výjimkou odběrů povolených do dne účinnosti této vyhlášky;
- e) přepravovat vozidly látky, které by mohly negativně ovlivnit přírodní léčivé zdroje,⁴⁾ s výjimkou odvozu kalů z odlučovačů tuků a ropných látek;
- f) hospodařit v lesích zvláštního určení⁵⁾ tak, že by mohl být negativně ovlivněn přirozený režim podzemních vod.

(2) V ochranném pásmu 2. stupně⁸⁾ v rozporu se závazným posudkem Inspektorátu⁶⁾ nelze

- a) provádět:
1. zemní práce do hloubky větší než 6 m,
 2. vrty a trhací práce,
 3. hornickou činnost a činnost prováděnou hornickým způsobem;⁷⁾
- b) aplikovat průmyslová a statková hnojiva a chemické přípravky na ochranu rostlin.

§ 4

(1) Mapy v měřítku 1 : 50 000 a 1 : 10 000 s vyznačeným ochranným pásmem 1. a 2. stupně jsou uloženy u Obecního úřadu Karlova Studánka, okresních úřadů Bruntál, Šumperk a Jeseník, u Českého báňského úřadu a na Ministerstvu zdravotnictví.

(2) Zákres průběhu hranice ochranných pásem do katastrální mapy⁹⁾ je uložen na Ministerstvu zdravotnictví, Okresním úřadu Bruntál a obecních úřadech obcí Karlova Studánka, Malá Morávka, Vrbno pod Pradědem a Světlá Hora.

§ 5

Objekty a činnosti dosud provozované na území, které tvoří ochranné pásmo 1. stupně a ochranné pásmo 2. stupně, je třeba uvést do souladu s ustanoveními § 2 odst. 1 písm. b) bodů 1 až 3 a § 3 odst. 1 písm. b) do dvou let od nabytí účinnosti této vyhlášky.

§ 6

Tato vyhláška nabývá účinnosti za tři měsíce ode dne vyhlášení.

Ministr:

MUDr. David, CSc. v. r.

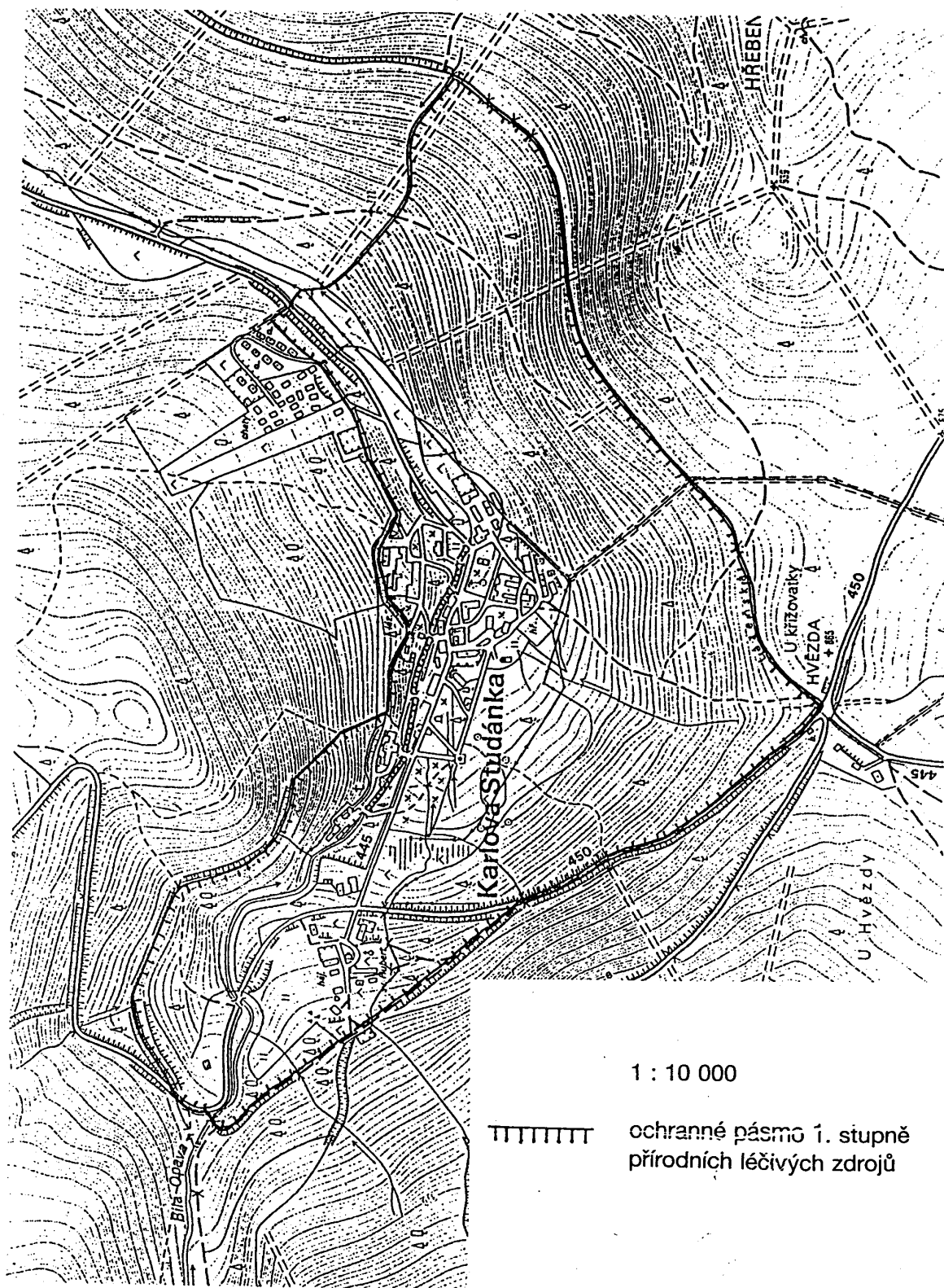
⁷⁾ § 2 a 3 zákona č. 61/1988 Sb., o hornické činnosti, výbušninách a státní báňské správě.

⁸⁾ § 48 zákona č. 20/1966 Sb., ve znění pozdějších předpisů.
§ 24 odst. 2 vyhlášky č. 26/1972 Sb.

⁹⁾ § 27 vyhlášky č. 190/1996 Sb., kterou se provádí zákon č. 265/1992 Sb., o zápisech vlastnických a jiných věcných práv k nemovitostem, ve znění zákona č. 210/1993 Sb. a zákona č. 90/1996 Sb., a zákon České národní rady č. 344/1992 Sb., o katastru nemovitostí České republiky (katastrální zákon), ve znění zákona č. 89/1996 Sb.

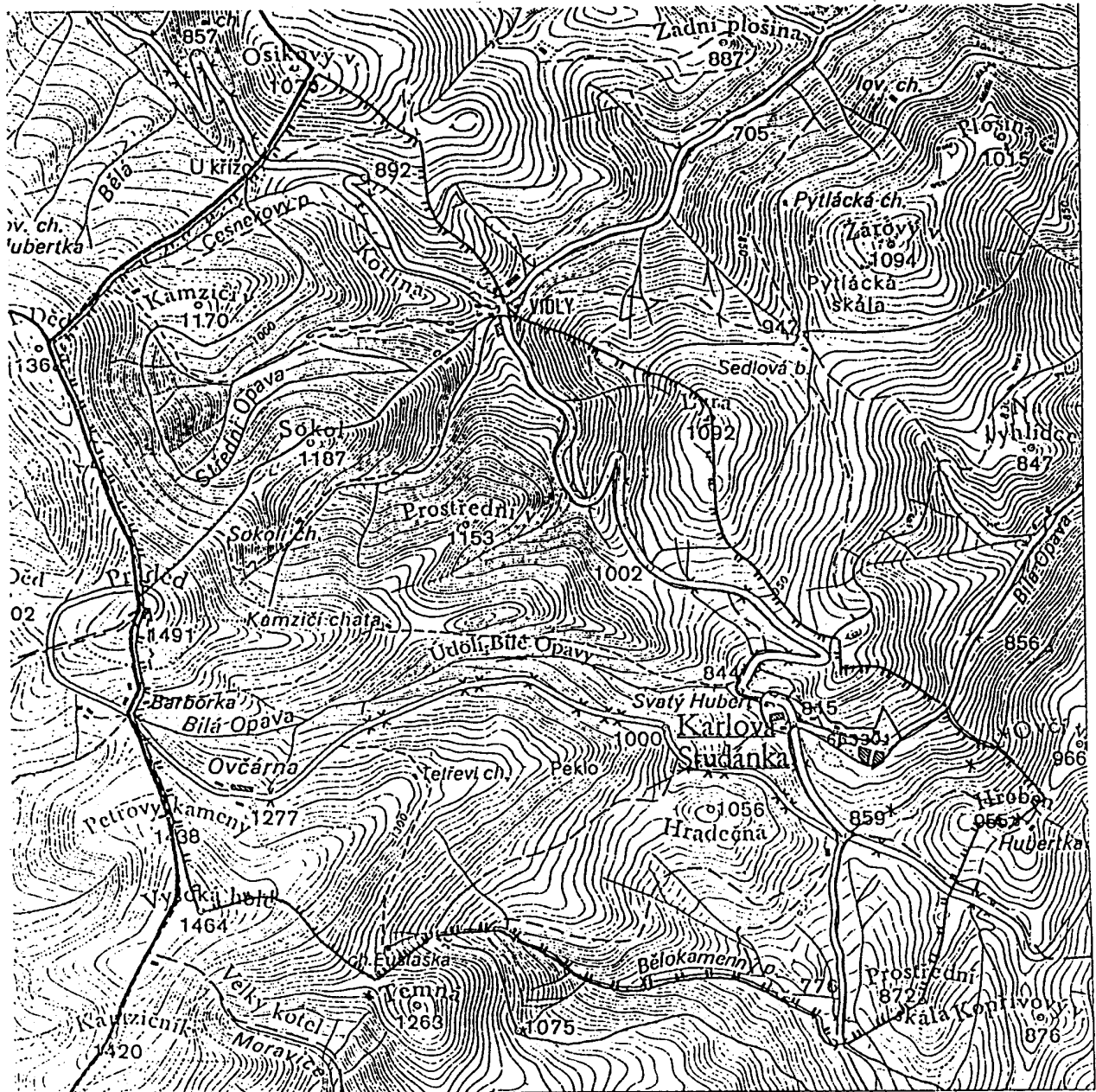
Příloha č. 1 k vyhlášce č. 175/1999 Sb.

Ochranné pásmo 1. stupně přírodních léčivých zdrojů lázeňského místa Karlova Studánka



Příloha č. 2 k vyhlášce č. 175/1999 Sb.

Ochranná pásma přírodních léčivých zdrojů lázeňského místa Karlova Studánka



1 : 50 000

 ochranné pásmo 2. stupně